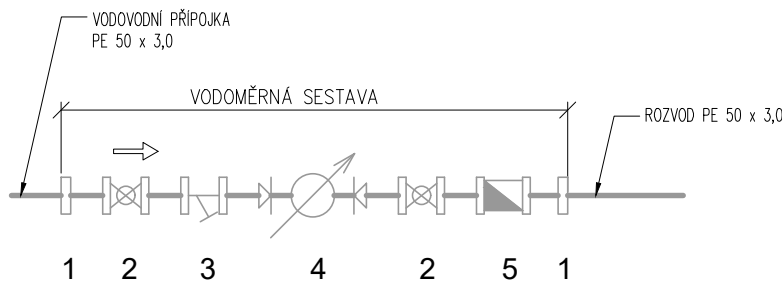


SCHÉMA SESTAVY V ŠACHTĚ VŠ1



LEGENDA:

- 1 PŘECHODKA PE50x5/4"
- 2 KULOVÝ KOHOUT 5/4"
- 3 FILTR
- 4 VODOMĚR
- 5 ZPĚTNÝ VENTIL 5/4"

LEGENDA:

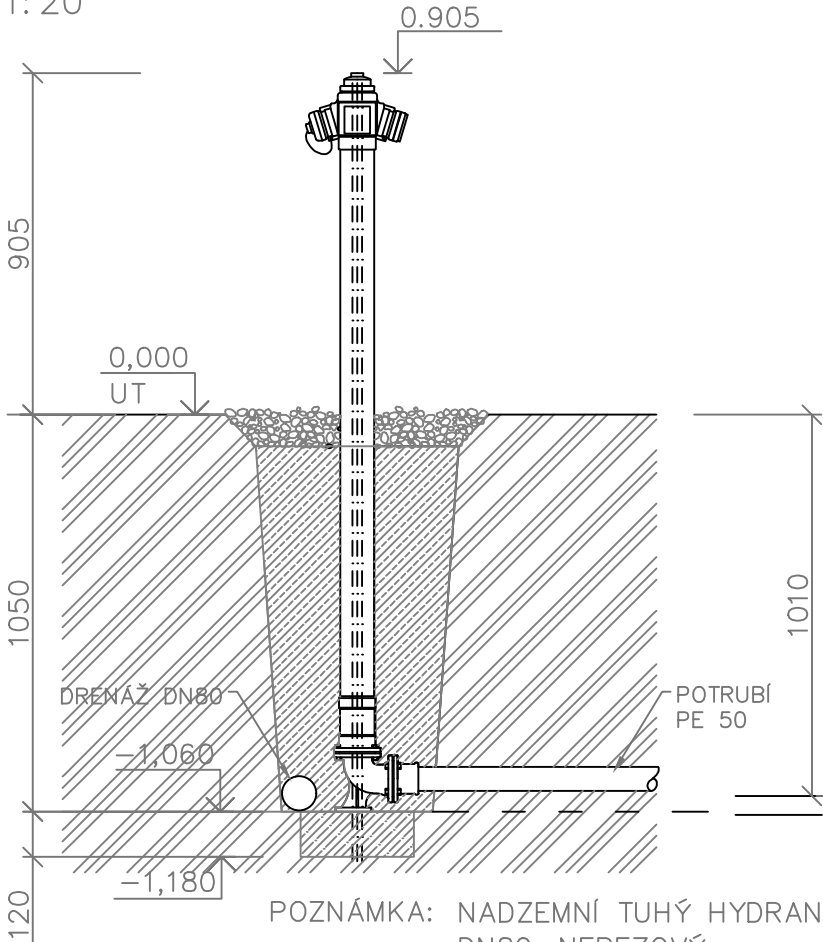
- ZEMNÍ ŠACHTA ø300 mm
- RUČNÍ ZÁVLAHA – ZEMNÍ HYDRANT
- NADZEMNÍ HYDRANT PRO NAPÁJENÍ ZVĚŘE
- SAMOVYPRAZDŇOVACÍ LITINOVÉ ŠOUPĚ
- VODOMĚR
- NOVÉ ZPEVNĚNÉ KOMUNIKACE

NP1... NOVÝ NAVRTÁVACÍ PAS
VŠ2... NOVÁ VODOMĚRNÁ ŠACHTA BETONOVÁ
H4–H5... HYDRANTY
VV... ŠOUPĚ S VYPOUŠTĚNÍM 1"

LEGENDA SÍTÍ:

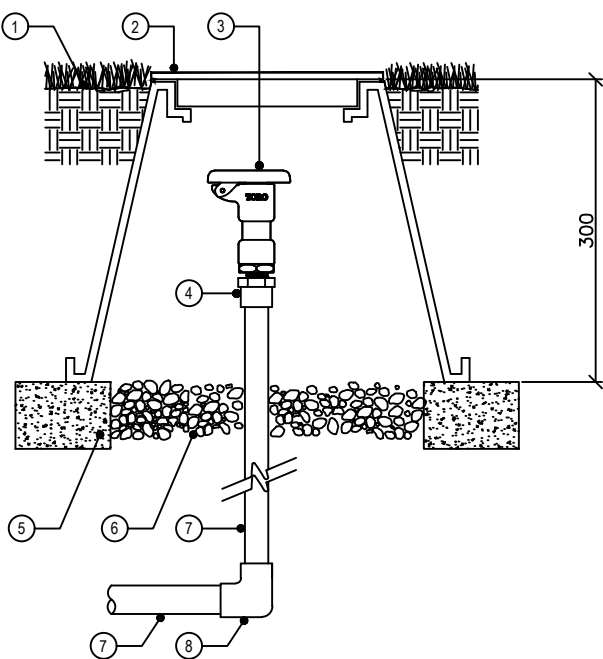
- NOVÁ PŘÍPOJKA VODY Z ŘADU HDPE100 50x3,0 PN10
- NOVÉ ROZVODY UŽITKOVÉHO VODOVODU HDPE100 40x2,4 PN10
- NOVÉ ROZVODY UŽITKOVÉHO VODOVODU LDPE40 32x2,9 PN6
- STÁVAJÍCÍ SÍŤ – VEŘEJNÉ OSVĚTLENÍ
- STÁVAJÍCÍ SÍŤ – ELEKTRICKÉ KABELE
- STÁVAJÍCÍ SÍŤ – PLYNOVOD
- STÁVAJÍCÍ SÍŤ – VODOVOD
- STÁVAJÍCÍ SÍŤ – KANALIZACE
- STÁVAJÍCÍ SÍŤ – SĎĚLOVACÍ KABELE

DETAIL NADZEMNÍHO HYDRANTU
1: 20



POZNÁMKA: NADZEMNÍ TUHÝ HYDRANT DN80, NEREZOVÝ, DVOUČINNÝ

DETAIL PODZEMNÍHO HYDRANTU 3/4"
1: 7,5



LEGENDA

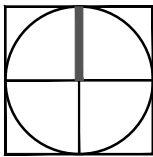
- 1 UPRAVENÝ TERÉN
- 2 ŠACHTA S VÍKEM
- 3 RYCHLOSPOJNÝ MOSAZNÝ VENTIL 3/4"
- 4 MOSAZNÁ PŘECHODKA 32x3/4" VNĚ
- 5 ŠACHTOVÝ PODKLAD–BETONOVÁ DLAŽBA
- 6 ŠTĚRK FR.11–22 mm
- 7 POTRUBÍ PE 32
- 8 KOLENO



Generální projektant:
Ateliér Krejčířkovi, s.r.o.
P. Bezruč 182
691 42, Valtice



Projektant části:
PROFIGRASS, s.r.o.
HOLZOVA 9
628 00 BRNO - LIŠEŇ



AKCIA:	Návrh obnovy Starého parku v Nitre	ETAPA:	4.
VÝKRES:	Situácia – južná časť, prípojka do ohrady, dodatok 1		
OBJEDNÁTEĽ:	Mesto Nitra		
MIESTO STAVBY:	Nitra		
ZODP. PROJEKTANT:	Ing. Přemysl Krejčíř, Ph.D., autorizovaný krajinný architekt, č. autorizace: 03289	NÁVRH:	Ing. Tomáš Vlček
SPRACOVAL:	Ing. Tomáš Vlček		
DÁTUM:	04/2021	MIERKA:	1 : 500
STUPEŇ:	DUR + DSP	ČÍSLO VÝKRESU:	D.4.09.3